



NLStBV

*Wir in Niedersachsen:
mobil. regional. sicher!*



Niedersachsen

Baumaßnahme: L289 Erneuerung der Ortsdurchfahrt Westerbeck

Übersicht

- Baumaßnahme
- Bauabschnitte
- Umleitungen

Baumaßnahme

- Grundhafte Erneuerung der Landesstraße 289 in der Ortsdurchfahrt Westerbeck Fahrbahn und Nebenanlagen
- Gemeinschaftsprojekt der NLStBV Geschäftsbereich Wolfenbüttel, Gemeinde Sassenburg, Wasserverband Gifhorn
- Kosten (Land Niedersachsen rund 3 Millionen Euro, Gemeinde Sassenburg rund 2,7 Millionen, Wasserverband rund 80.000 Euro)

Baumaßnahme

- Länge ca. 2,7 km
(innerorts ca. 1,5 km, Radweg zur B188 etwa 1,2 km)
- Vier Bauabschnitte (BA 1 und 2 sind nochmal geteilt)
- Instandsetzung des Radweges zwischen südl. Ortsausgang und B188

Baumaßnahme

- Aufnahme und Wiederherstellung der Fahrbahn
- Erneuerung der Gossenanlagen, Straßenabläufe und Anschlussleitungen
- Neubau von drei Querungshilfen mit Straßenverbreiterung

Bauabschnitte (unter Vollsperrung)

- 4 Bauabschnitte
 - Bauabschnitt 1 und 2 werden jeweils in Teilabschnitte unterteilt
- Baubeginn 3. Juni
- Kreuzungsbereich ab 24. Juni (Sommerferien)

Geplanter Bauablauf / Terminschiene

- 27. Mai Bürgerinformation
- 03. Juni Baubeginn BA 1a
- 24. Juni Baubeginn Kreuzungsbereich BA 2a
- Voraussichtlich August bis Oktober BA 1b
- Voraussichtlich Oktober bis November BA 2b
- Frühjahr 2025 Bürgerinformation
- 2025 Bau der Abschnitte 3 und 4

Ortsdurchfahrt Westerbeck

- Länge ca. 1,5 km
- Aufteilung in 4 Bauabschnitte



1a. Bauabschnitt

Start hinter
Breslauer Straße bis
kurz vor
Dannenbütteler Weg

Beginn am 3. Juni



2a. Bauabschnitt Kreuzungsbereich Dannenbütteler Weg

Bau des Kreuzungsbereich
in den Sommerferien (ab
24. Juni)



1b. Bauabschnitt

Start hinter Ortseingang
bis Breslauer Straße

Beginn nach dem Bau
Kreuzungsbereich

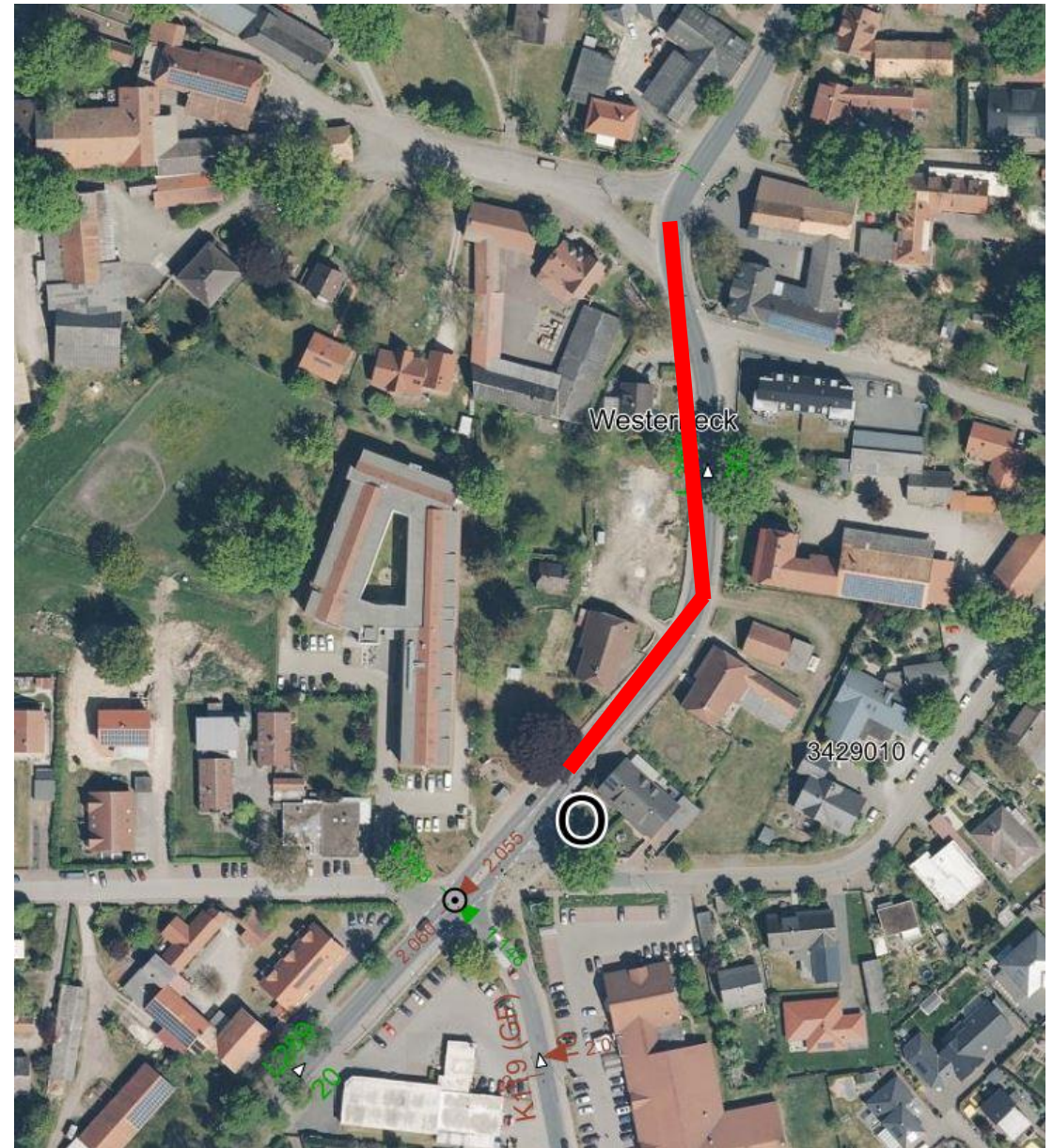
Voraussichtlich von
Anfang August bis Anfang
Oktober



2b. Bauabschnitt bis „Im schönen Winkel“

Nach Fertigstellung 1 b

Voraussichtlich von Anfang
Oktober bis Ende
November



Radweg

Etwa 1,2 km

Instandsetzung



3. Bauabschnitt

Start „Im schönen Winkel“ bis
Hagenriede

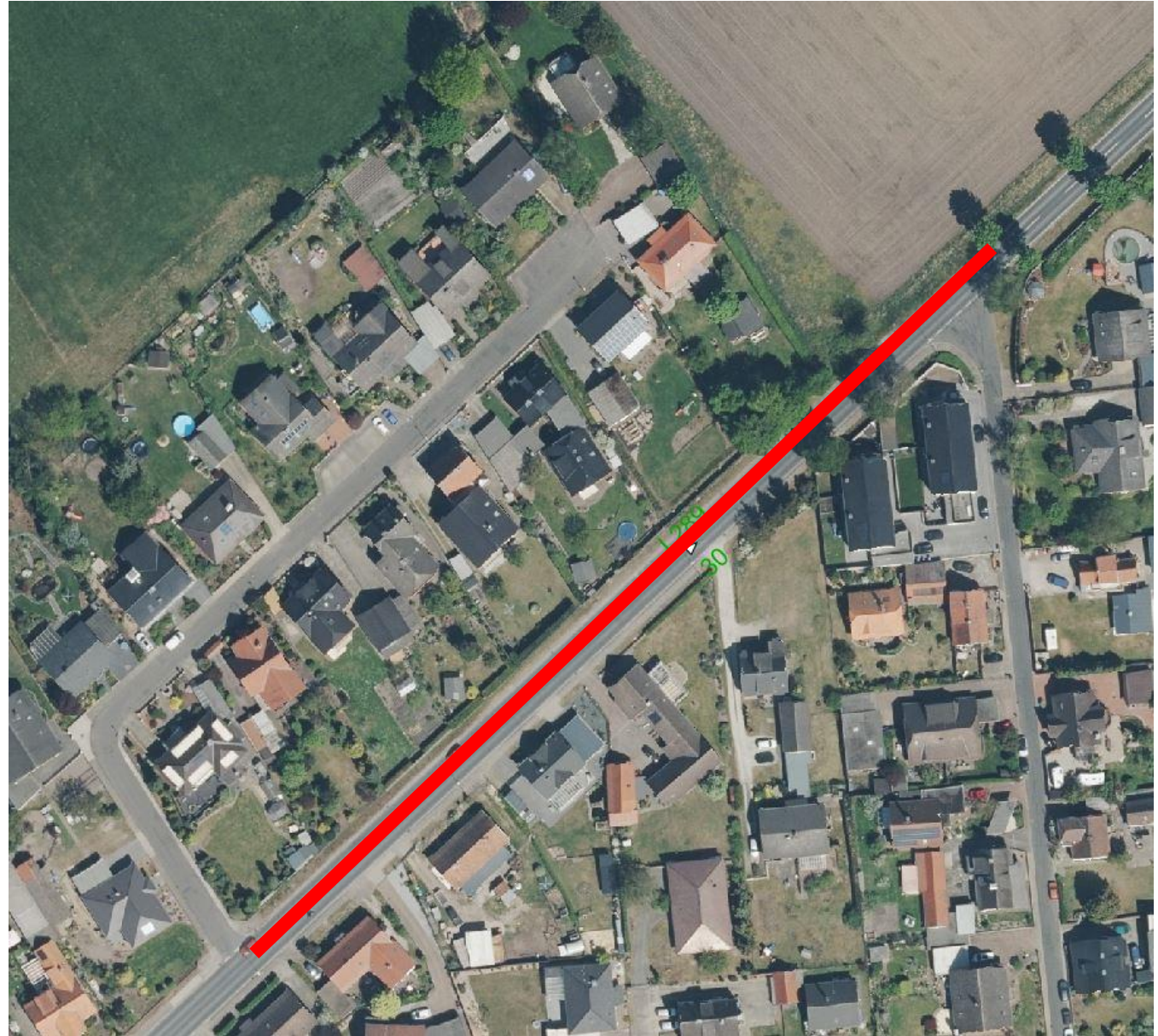
Bau in 2025



4. Bauabschnitt

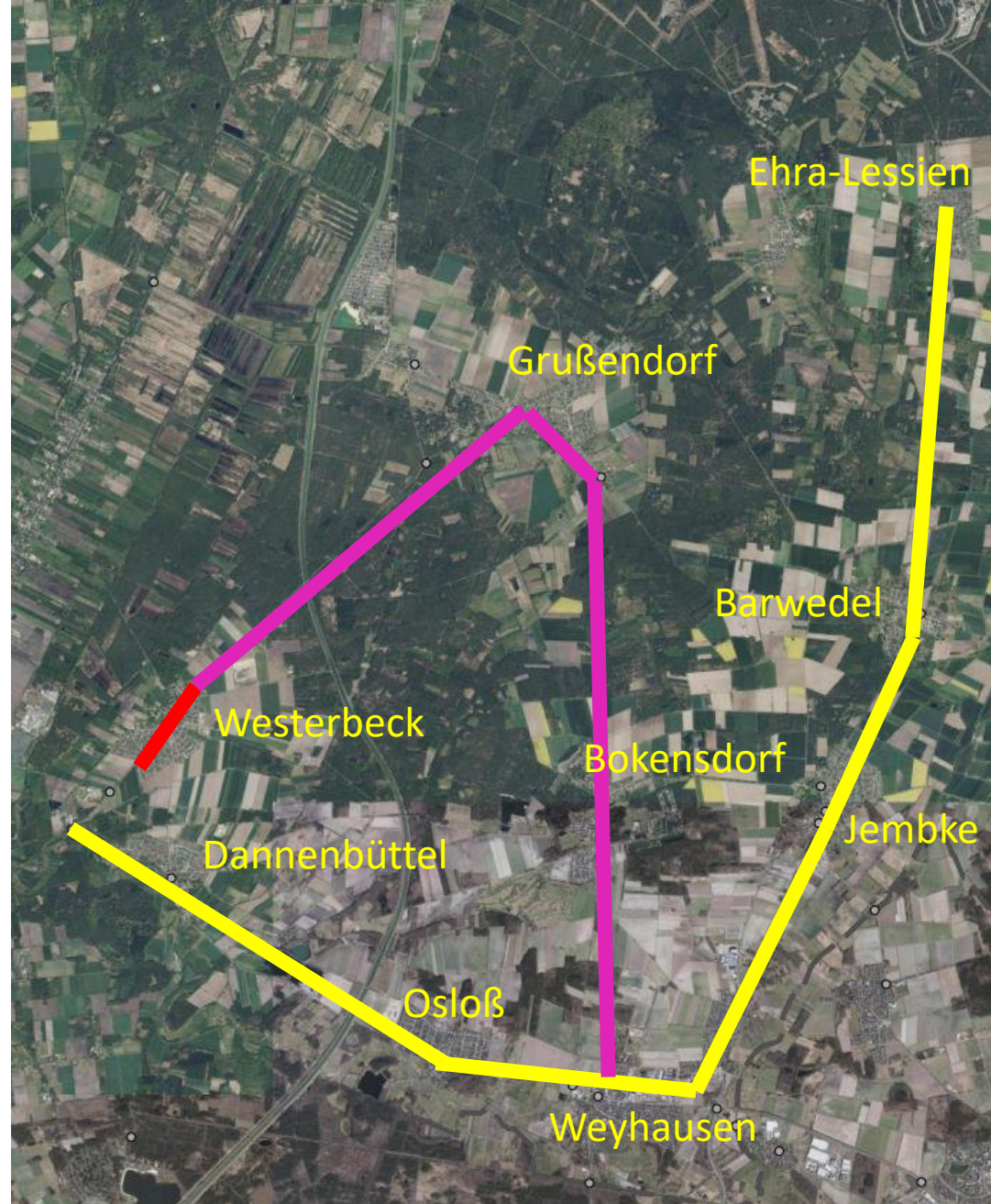
Start Hagenriede bis
Ortsausgang Richtung
Grußendorf

Bau in 2025



Überregionale Umleitung

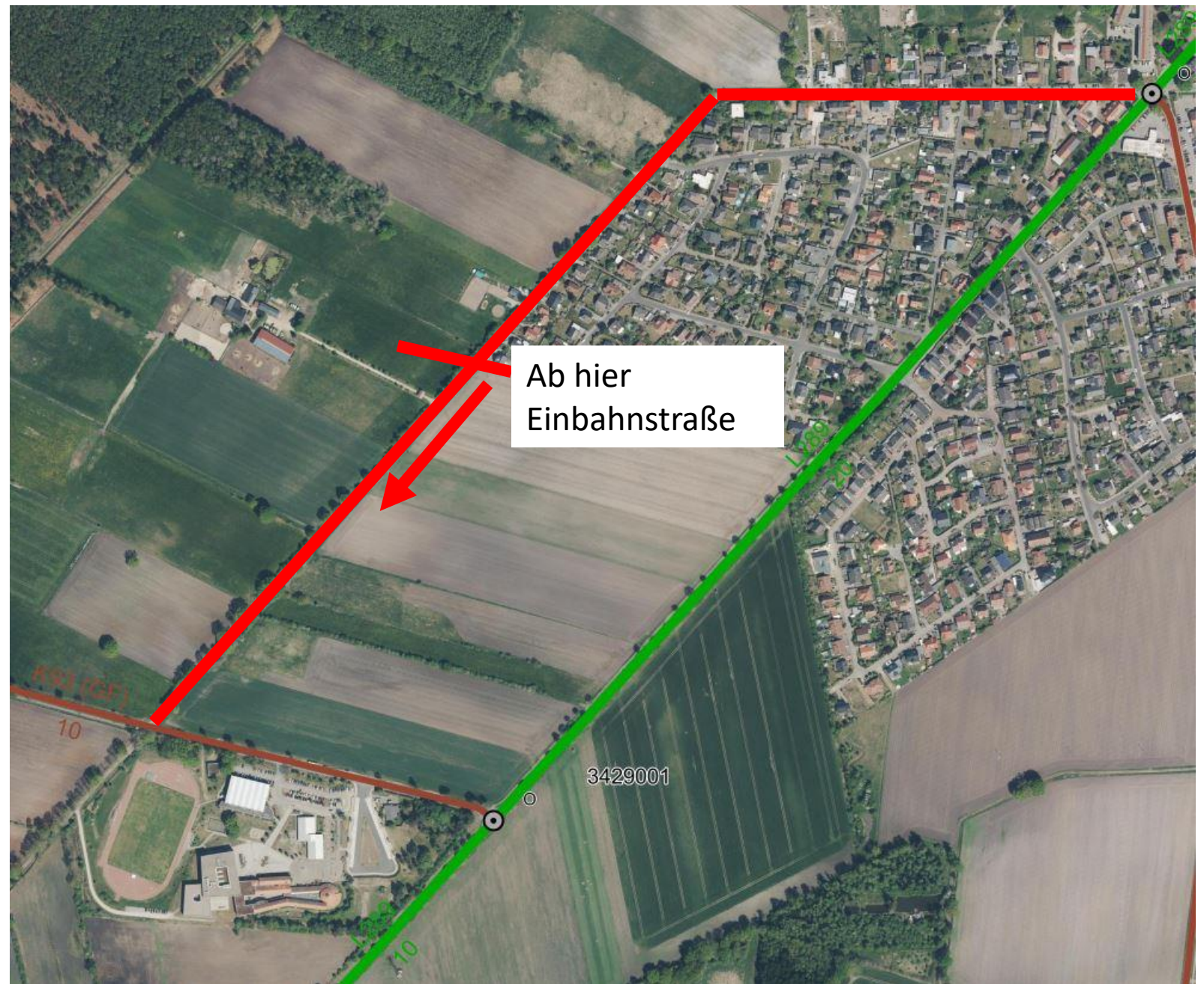
- OD Westerbeck wird vollgesperrt
- Überregionale Umleitung über Dannenbüttel, Osloß, Weyhausen, Jembke, Barwedel und Ehra-Lessien



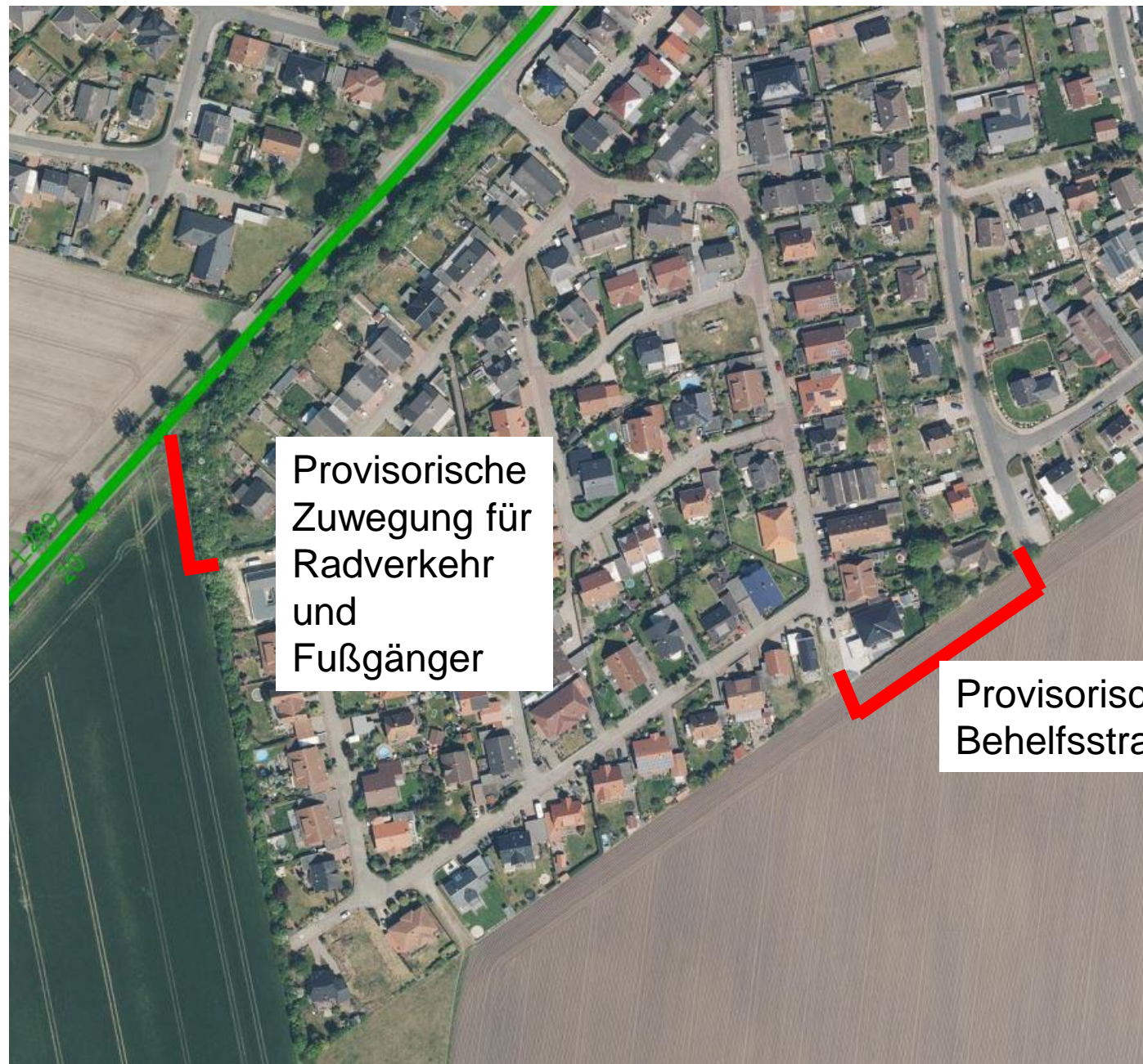
Innerörtliche Umleitungen

- Triftweg (Einbahnstraße ab letzte Bebauung);
Nutzung für Schulbusverkehr, landwirtschaftlicher
Verkehr und Anliegerverkehr → Während der
Bauabschnitte 1a und 1b
- Provisorium für Anwohner „Hinter den Grashöfen“ zu
Breslauer Straße

Umleitungsstrecke Triftweg



Provisorische Zuwegungen „Hinter den Grashöfen“



Provisorische
Zuwegung für
Radverkehr
und
Fußgänger

Provisorische
Behelfsstraße